

La Bataille générale

Écrit et illustré par les enfants de l'ALSH « La Courte Échelle »

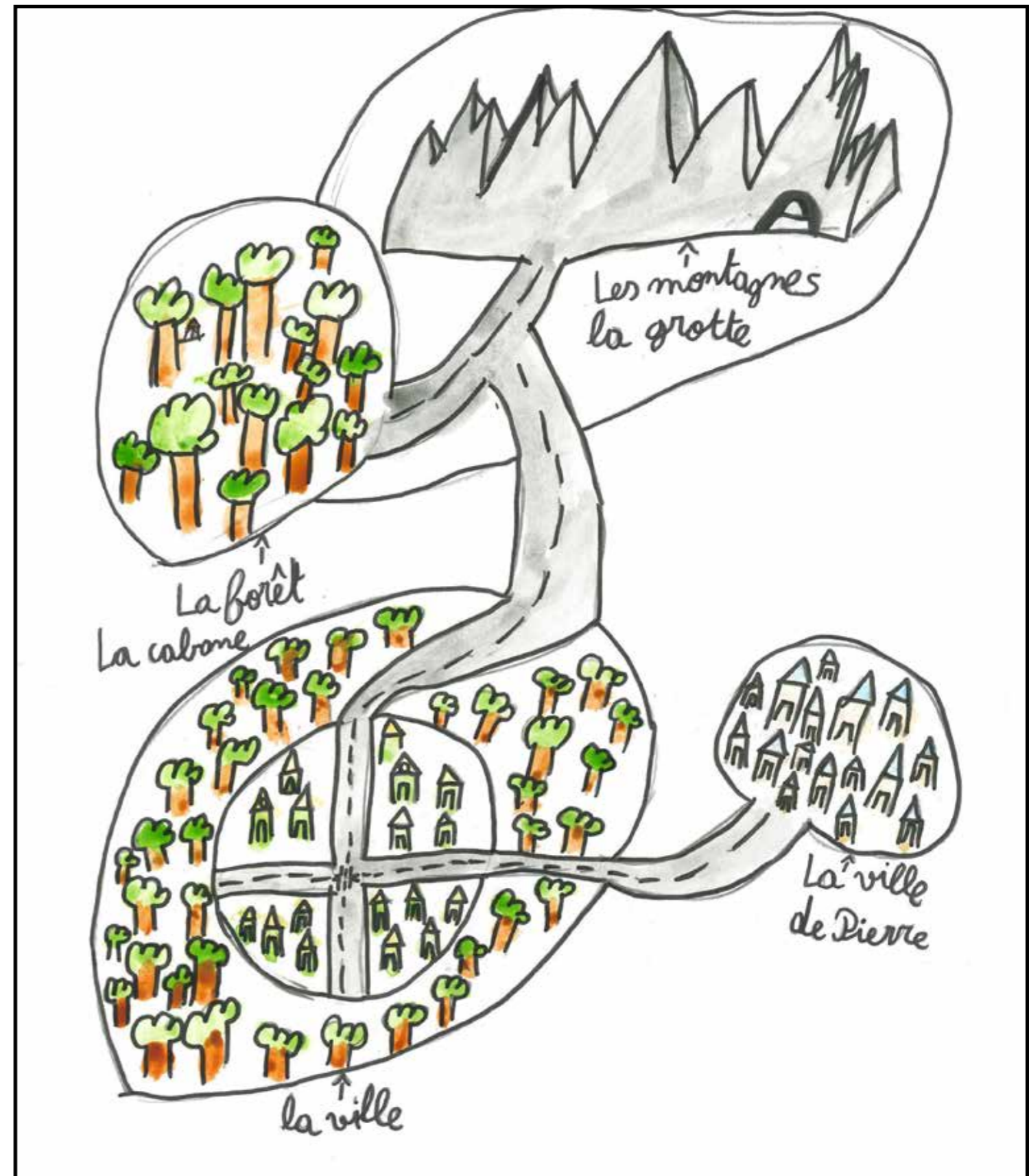
*Loana, Ismérie, Louise,
Océane, Mélodie, Lila,
Elise, Rafael et Hyllan*

avec Liliane Guedon-Rouillon, artiste intervenante,
Émilie Goumi, animatrice de l'ALSH,
Mélanie Jurbert, adjoint du patrimoine

Treignac, Février 2025

La Bataille générale

Carte

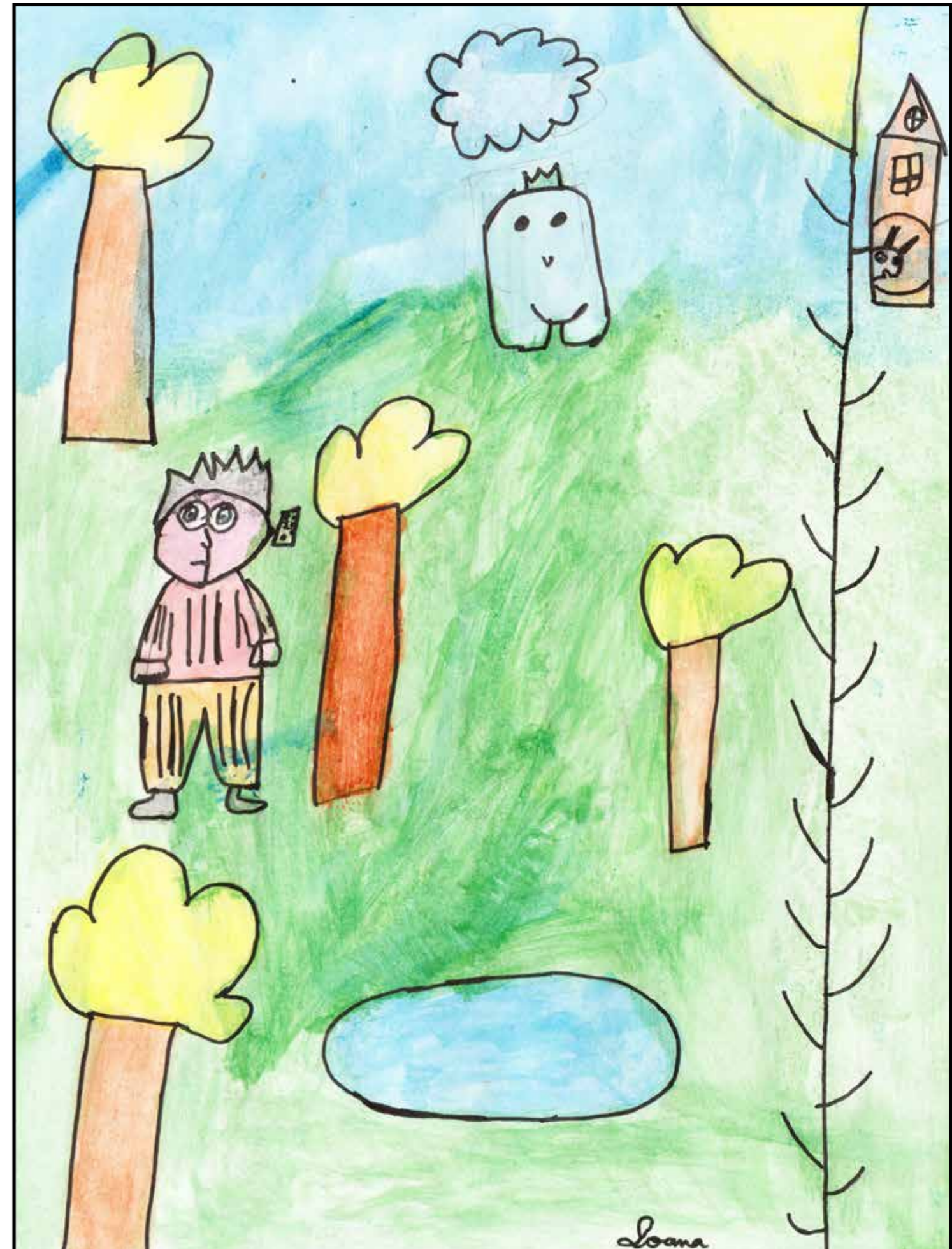


Pierre est un petit garçon de 10 ans, joyeux. Il va dans la forêt pour faire descendre son ami imaginaire Beekle du ciel sans que personne ne le voit, pour que personne ne risque de lui voler son ami.

Pour cela, il l'appelle avec un téléphone imaginaire (spécialement conçu pour appeler les amis imaginaires). Alors, un nuage apparaît dans le ciel et Beekle en tombe pour rejoindre Pierre, mais il tombe dans une flaque d'eau ! Pierre ne s'en rend pas compte et lui et Beekle, tout mouillés, se disent bonjour.

Comme ils veulent créer une bande, il leur faut trouver plus d'amis, c'est pourquoi ils partent à la recherche de Lilack l'écureuil, que Pierre connaît déjà. En plus, ils se disent que Lilack pourra les aider à fabriquer une cabane dans un arbre puisqu'il sait grimper !
Ils ne le trouvent pas tout de suite, car il est caché dans sa maison, dans le trou de l'arbre.

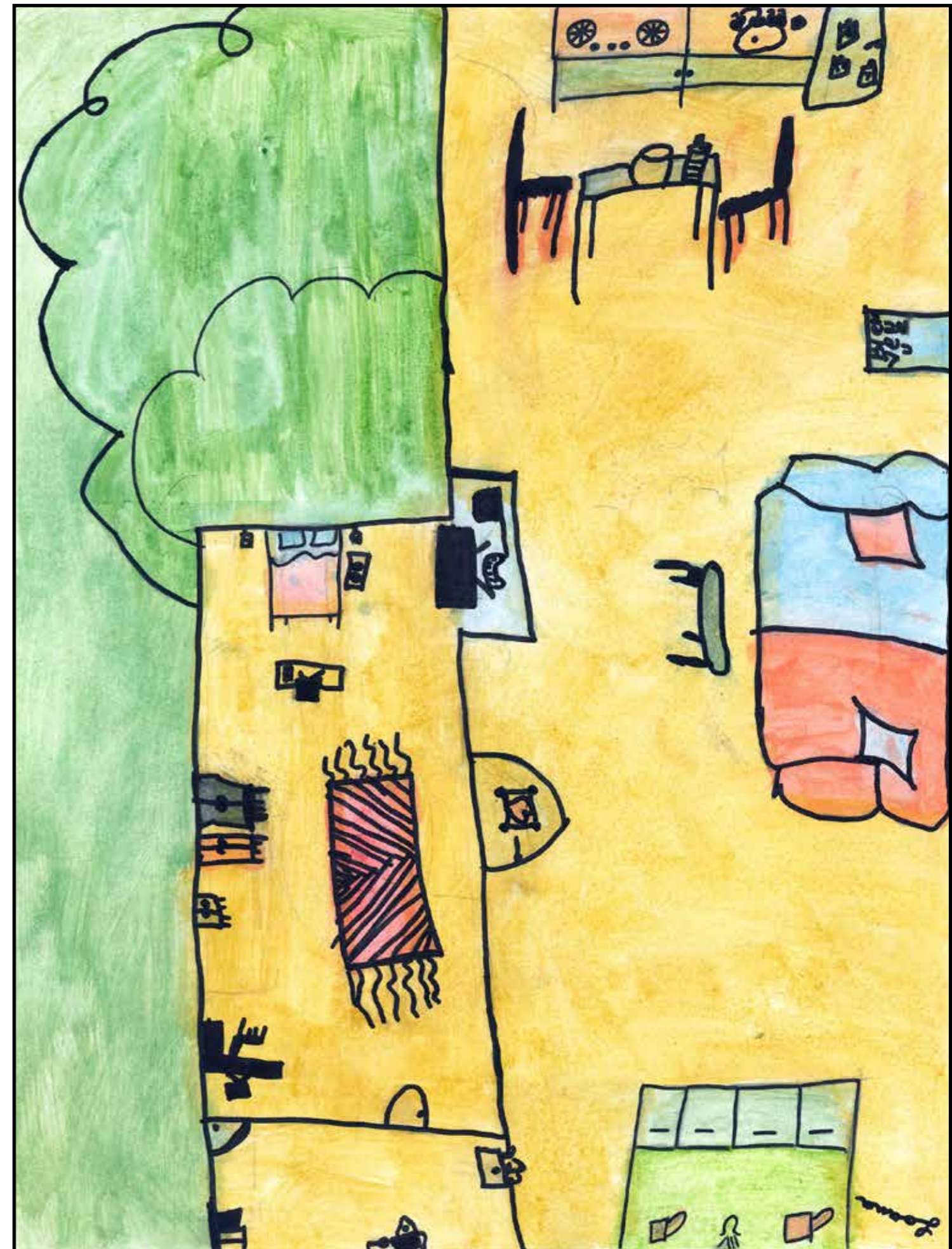
« Bonjour Lilack, où te caches-tu ? », lui dit Pierre.



La maison de Lilack est très grande, avec une cuisine, un salon (avec une console de jeux spécialement conçue pour les écureuils, qui permet de jouer à des jeux où il faut ramasser des noisettes), une chambre et une salle de bain.

Lilack passe ses journées à dormir, manger des noisettes, des châtaignes, des amandes, des patates, et à jouer avec sa console.

Il adore aussi cuisiner et fait beaucoup de confitures pour ses réserves hivernales.



Beekle et Lilack deviennent amis, ils s'amuse avec Pierre dans la forêt et construisent leur cabane dans un arbre, pour avoir leur repère et pour se protéger du mauvais temps. C'est une cabane en bois et en feuilles en haut du plus grand arbre de la forêt et qui a un trou qui rejoint la maison de Lilack. Ils s'amuse bien et pensent aux futurs jeux qu'ils vont faire.

La nuit, Pierre et Lilack retournent dormir chez eux, Lilack dans sa maison, dans le trou de l'arbre, et Pierre dans sa famille. Beekle, quant à lui, disparaît quand la lune apparaît et réapparaît tous les matins quand le soleil se lève.

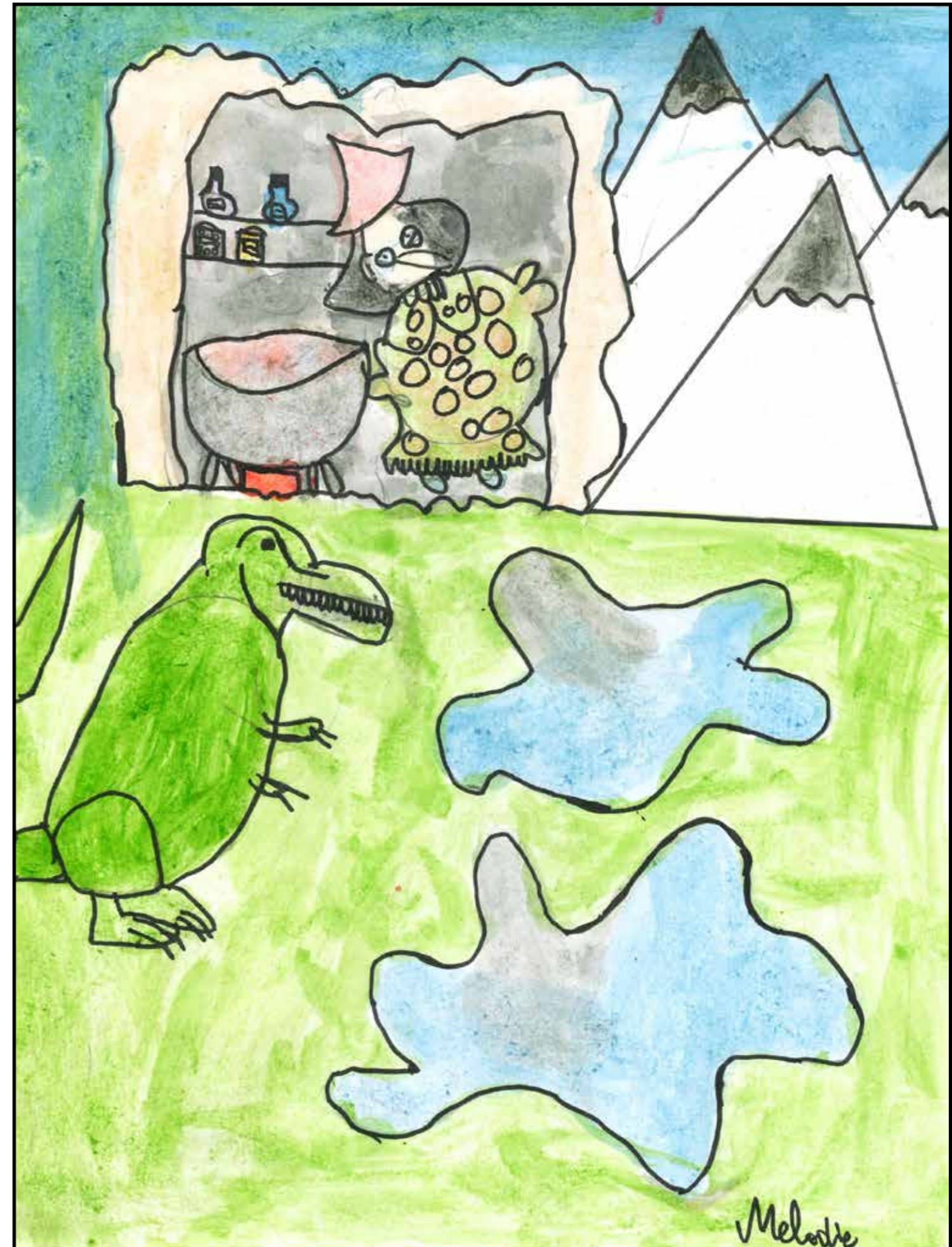


Dans les montagnes, Kiki, un dinosaure intergalactique qui vient d'une autre planète, se promène. Il est arrivé sur Terre à cause d'une météorite qui a détruit sa planète. Il a réussi à s'accrocher à une autre météorite qui allait vers la Terre mais, comme il n'était pas bien accroché, il est tombé dessus.

Un jour, il rencontre Cornebidouille, une très vieille sorcière qui habite sur la Lune et est venue sur Terre avec son balai car elle voulait faire de la soupe, et on ne peut pas faire de soupe sur la Lune !

Cornebidouille est donc en train de faire de la soupe dans sa grotte quand, par l'odeur alléché, Kiki s'approche d'elle. La sorcière lui parle de Croccinelle qui habite dans la montagne, pas très loin.

Pour être plus nombreux et plus fort, grâce aux grandes dents de Croccinelle, ils se mettent à sa recherche, d'autant plus que Croccinelle étant toute petite, elle peut facilement se cacher pour attaquer les gens.



Kiki, Cornebidouille et Croccinelle quittent la montagne car ils veulent avoir plus de territoire et parce que Croccinelle a entendu parlé de la cabane dans la forêt.

Ils arrivent dans la forêt et trouvent la cabane mais ils ne veulent pas partager la forêt avec Pierre, Lilack et Beekle. Ils veulent voler la cabane pour s'y installer car elle est dans le plus grand arbre de la forêt où il y a plein d'oiseaux.

« Elle est à nous cette forêt, d'accord ?! »

De colère, ils font une fissure dans la cabane de Pierre et ses amis avec les griffes de Kiki. Par la fissure, on voit la tête de Pierre qui lance des patates, des cailloux et des pastèques sur ses ennemis à l'aide de sa cuillère et Kiki prend un caillou sur la tête.



Pierre, Beekle et Lilack se battent pour défendre leur cabane contre Cornebidouille, Kiki et Croccinelle. Ils s'attaquent avec des bouts de bois et des cailloux.

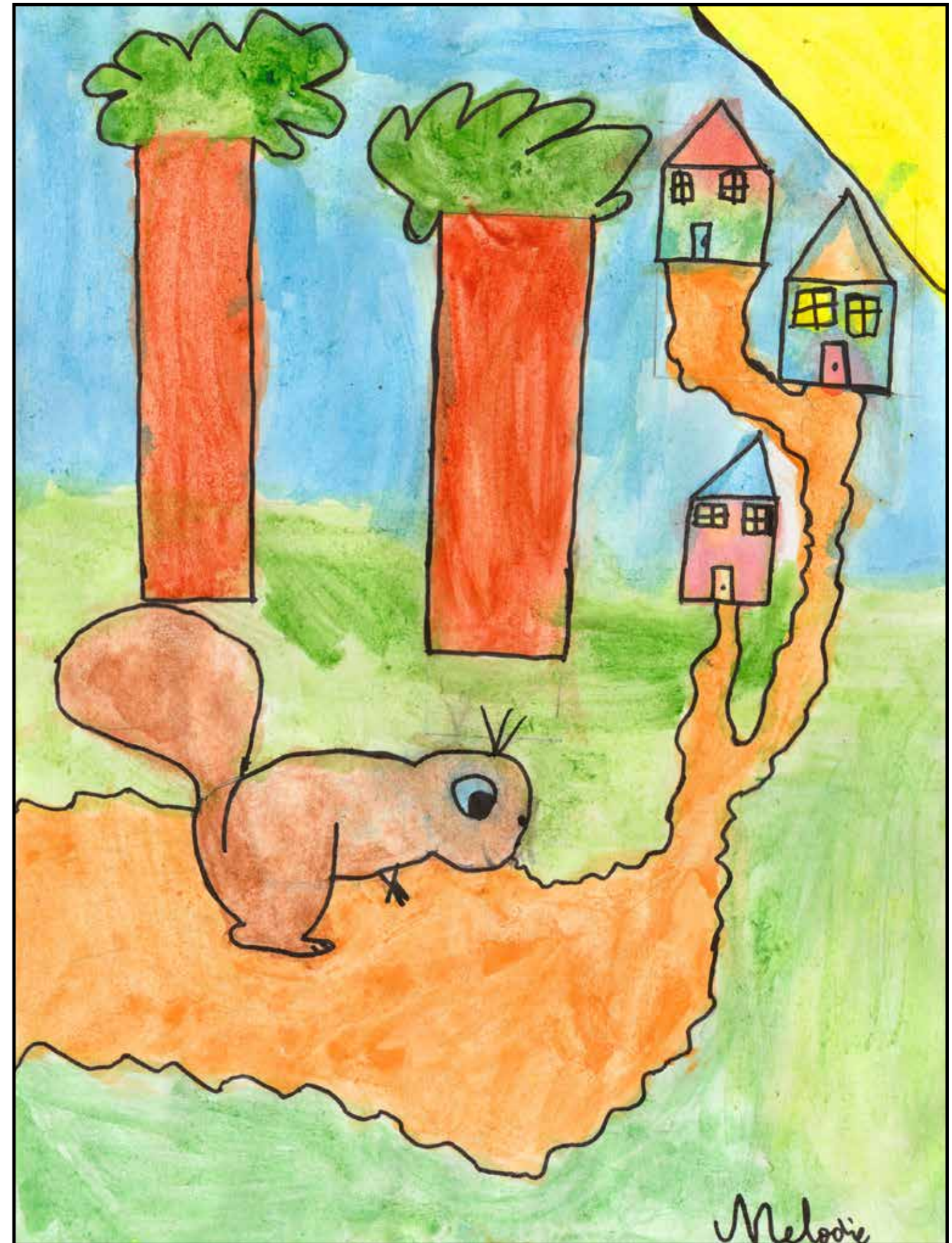
Mais les amis sont en train de perdre car Kiki est un dinosaure géant qui leur lance des arbres et parce que Cornebidouille a préparé beaucoup de potions avec lesquelles elle empoisonne les flèches de son pistolet NERF. Chaque fois qu'ils sont touchés par le poison, ils deviennent plus faibles.



Finalement, ils détruisent la cabane pour empêcher Pierre, Beekle et Lilack de se cacher dedans.

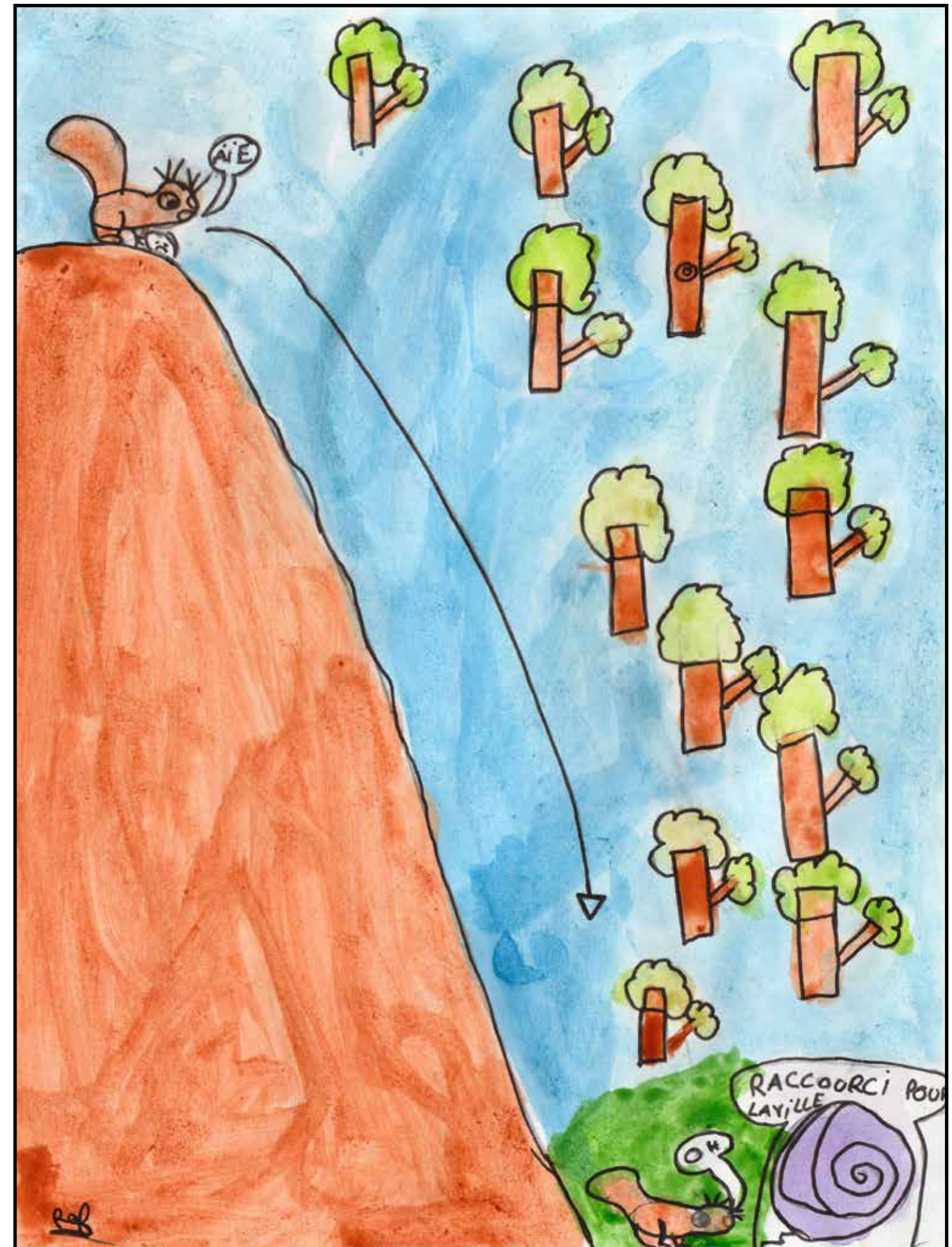
Alors, Lilack l'écureuil décide de partir chercher de l'aide puisque comme c'est un écureuil, c'est lui qui court le plus vite.

Il court à travers la forêt en se disant : « c'est sûr, je vais trouver de l'aide dans la ville de Naintignac ! »



Sur la route, Lilack trébuche sur un caillou, il tombe et glisse très loin dans le chemin en roulant. Il tombe sur la tête et s'assomme à moitié !

Quand il revient à lui, il voit un portail interdimensionnel qui est en réalité un raccourci pour aller à la ville.



Grâce au portail, Lilack finit par arriver à Naintignac, une petite ville dans la forêt :

« Au secours ! Au secours ! Mes amis se font attaquer ! Qui peut venir m'aider ? »

La première à lui répondre est Maman Lapin, qui était en train de faire ses courses pour ses enfants :

« Oui, moi », dit-elle.

Dans cette ville, il y a un zoo magique où les animaux apparaissent d'eux-même, sans qu'on ait besoin de les appeler. Ce sont des animaux magiques car ils parlent.

Tout à coup, Lilack voit apparaître un panda :

« Moi aussi je peux t'aider, dit-il, je m'appelle Pandi ».

« Et moi, je suis le shérif de la ville de Naintignac », dit la poule Shérif.

« Allez, tous ensemble, allons-y ! »



Lilack revient auprès de ses amis par le portail avec Maman Lapin, Pandi le panda et la poule Shérif.

Maman Lapin essaie de stopper la bagarre en leur disant d'arrêter mais cela ne fonctionne pas ! Alors la poule, le panda et l'écureuil vont se battre avec Pierre et Beekle contre Cornebidouille, Croccinelle et Kiki.

Cette fois, la bataille tourne en faveur des amis et des animaux venus les secourir : non seulement ils sont plus nombreux, mais la poule Shérif a un pistolet et elle tire sur ses ennemis en donnant des coups de bec à Cornebidouille.

Le panda lance un petit rocher mais Croccinelle le rattrape ; grâce à une potion de Cornebidouille, elle devient une géante et le mange !



Lilack n'hésite pas et saute à plusieurs reprises sur Croccinelle, mais comme elle vient de manger un rocher, elle le recrache et se casse les dents !

Pour finir le combat, Lilack lui jette des noisettes qui la mettent complètement KO.



Un problème se pose aux six défenseurs : Kiki est tellement gros qu'il est impossible de l'arrêter ! Ils ont l'idée de creuser une fosse et le panda se cache dedans pour attaquer Kiki, qui ne peut pas le voir.

Kiki ne parvient pas à éviter la lance envoyée par le panda et elle se plante dans son coeur !

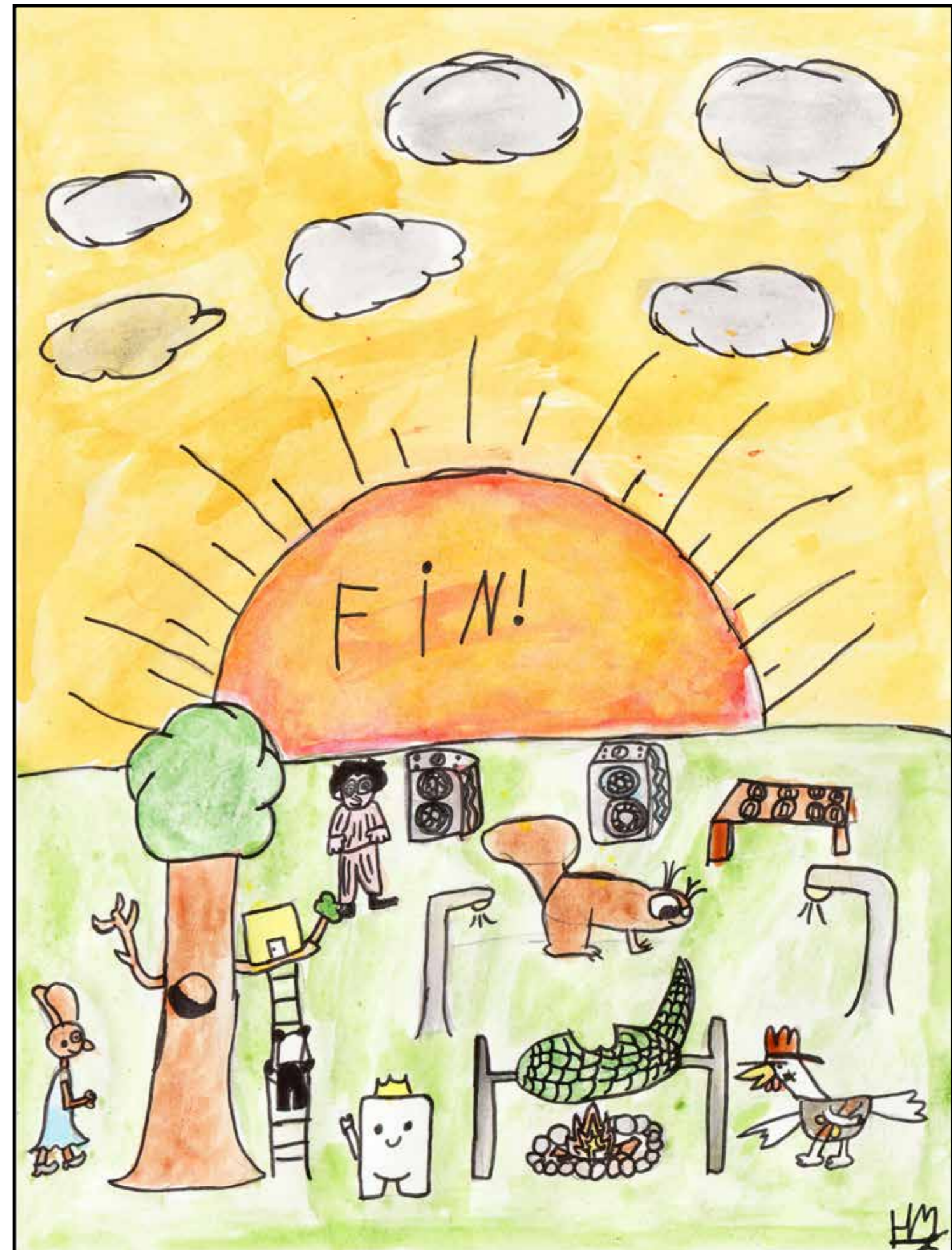


Les amis ont gagné ! Ils reconstruisent la cabane, encore plus grande et plus jolie, puis organisent une grande fête pour laquelle ils font rôtir Kiki pour le manger.

Lilack part chercher du bois pour la cabane tandis que la poule Shérif surveille la cuisson de Kiki. Maman Lapin, quant à elle, est partie chercher des légumes et Pierre est rentré chez lui pour ramener des enceintes pour écouter de la musique. Une musique en particulier : « La Boumba Fiesta » !

Ils trouvent que la viande de dinosaure intergalactique est salée et piquante mais elle a un effet secondaire intéressant : elle les rend fluorescents !

FIN



La Bataille générale

Dans la forêt Tatonka, avoir du territoire et des amis, c'est important !
Un jour, alors que nos trois amis Pierre, Beekle et Lilack sont en train de s'amuser,
ils sont dérangés par une bande de méchants destructeurs de cabanes.

Se livre alors une bataille où tous les coups sont permis.

Que les meilleurs gagnent !

Livre Créé avec L'Accueil de Loisirs « La Courte Échelle », la médiathèque Vézère-Monédières-Millesources et l'artiste intervenante Liliane Guedon-Rouillon, dans le cadre du dispositif « Lecture Loisirs » soutenu par la DRAC Nouvelle-Aquitaine.



Les personnages utilisés sont extraits des livres :

